

KEMPERTEC Glass Primer

# VODOTĚSNÉ SKLENĚNÉ STŘECHY

ŘEŠENÍ,  
které opravdu  
drží a funguje!

[www.kemper-system.cz](http://www.kemper-system.cz)

AMTEKO international, s.r.o. | Klímova 3237/1, 150 00 Praha | +420 222 366 887 | [info@amteko.com](mailto:info@amteko.com)  
Kemper System GmbH | Holländische Straße 32-36, 34246 Vellmar, Deutschland

 **KEMPEROL**  
Profíkům jen to nejlepší.

# Spolehlivé & vodotěsné

Spojení skla a kovu používá moderní architektura často a ráda. Jsou to nádherné materiály, které mají úžasné vlastnosti a nabízejí obrovské konstrukční i estetické možnosti. Krásu skla kolem sebe obdivujeme také na mnoha střeších a fasádách.

Avšak někdy nám tyto krásné prvky dokáží udělat vrásky na čele. Jejich spojování s ohledem na dlouhodobou vodotěsnost, v kombinaci se složitými geometriemi různých detailů, bývá problematické.

## Co dělat, když skleněnou střechou zatéká?

Máme pro vás řešení. Častou příčinou jsou detaily napojení střešních rovin na okolní konstrukce.

Pomocí stěrkových hydroizolací **KEMPEROL** dokážeme vodotěsně opravit i velmi složitá a těžko přístupná místa.

Naše stěrky (zejména **KEMPEROL AC Speed**) spolu s penetračním **KEMPERTEC Glass Primer** drží na skle perfektně a těsní navždy.

Nechte se inspirovat - třeba se vám naše řešení bude hodit!



Doporučené souvrství

### Penetrační nátěr

**KEMPERTEC Glass Primer**

### Hydroizolační stěrka

**KEMPEROL AC Speed+**  
**KEMPEROL AC Speed**  
**KEMPEROL 1K-PUR**  
**KEMPEROL 2K-PUR**  
**KEMPEROL 1K-SF**  
**KEMPEROL LF**

vždy s vložkou **KEMPEROL 165 Fleece**.

## VÝHODY KEMPERTEC Glass Primer



### Rychle tvrdnoucí

Penetrace vytvrdne již po 15 minutách od aplikace.



### Jednosložkový materiál

Příprava penetrace je jednoduchá, jen protřepat lahvičku, otevřít a nanést na připravené sklo.



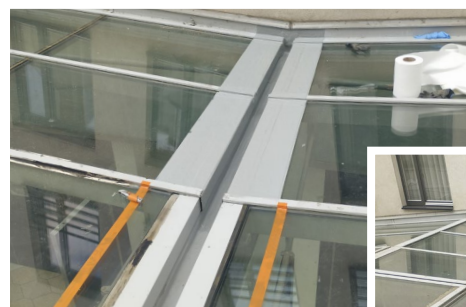
### Příhodná barva

Materiál je černý, takže z interiéru nebude přes sklo vidět hydroizolační stěrka nebo další vrstvy.

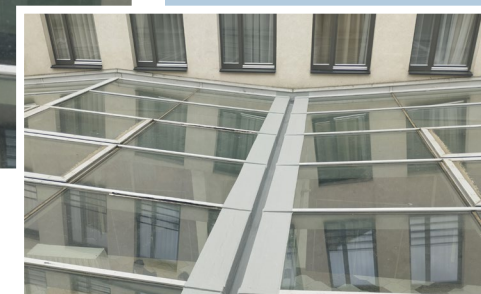


### Vysoká přilnavost

Penetrace přilne ke sklu bez nutnosti jakékoli speciální úpravy. Sklo stačí umýt a následně nanést penetraci.



Ukázka opravy mezi střešních žlabů skleněné střechy nad atriem hotelu Grandior v Praze.



Kreativně v použití se meze nekladou. Umíme vyřešit třeba i napojení hydroizolace zahradního „akvária“ s jeho prosklením!

